

鑑定問合せ件数の推移 (2022年第1四半期までの件数を集計)

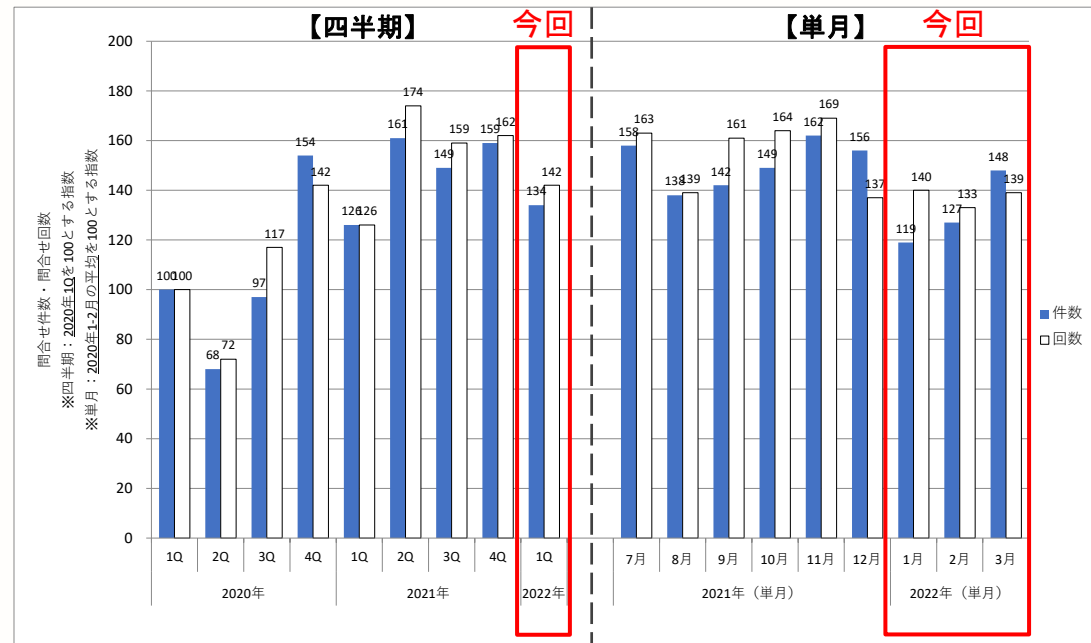
大和不動産鑑定株式会社 リサーチ&マーケティング室
2022年4月7日



DAIWA REAL ESTATE APPRAISAL CO.,LTD.
大和不動産鑑定株式會社

不動産取引市場の先行指標(鑑定問合せ件数・回数(※)の推移)

- 右図は、お客様からの月別鑑定問合せ件数・回数(※)を比較したものである
- コロナ前の2020年1Qを100とすると、1度目の緊急事態宣言の2020年2Qは約7割だが、3Qに回復し、4Q以降は現在までコロナ前を上回る
- 2021年は2Q以降、件数・回数がコロナ前の概ね1.5~1.6倍で安定
- 2022年1Qは、オミクロン株急拡大に見舞われたが、件数・回数は前年同期から増加



※例えば、1回に3物件の問合せを頂いた場合、件数は3件、回数は1回と計上。
※今回より件数は、同一と考えられる物件の重複を除き集計(過去分も同様)。

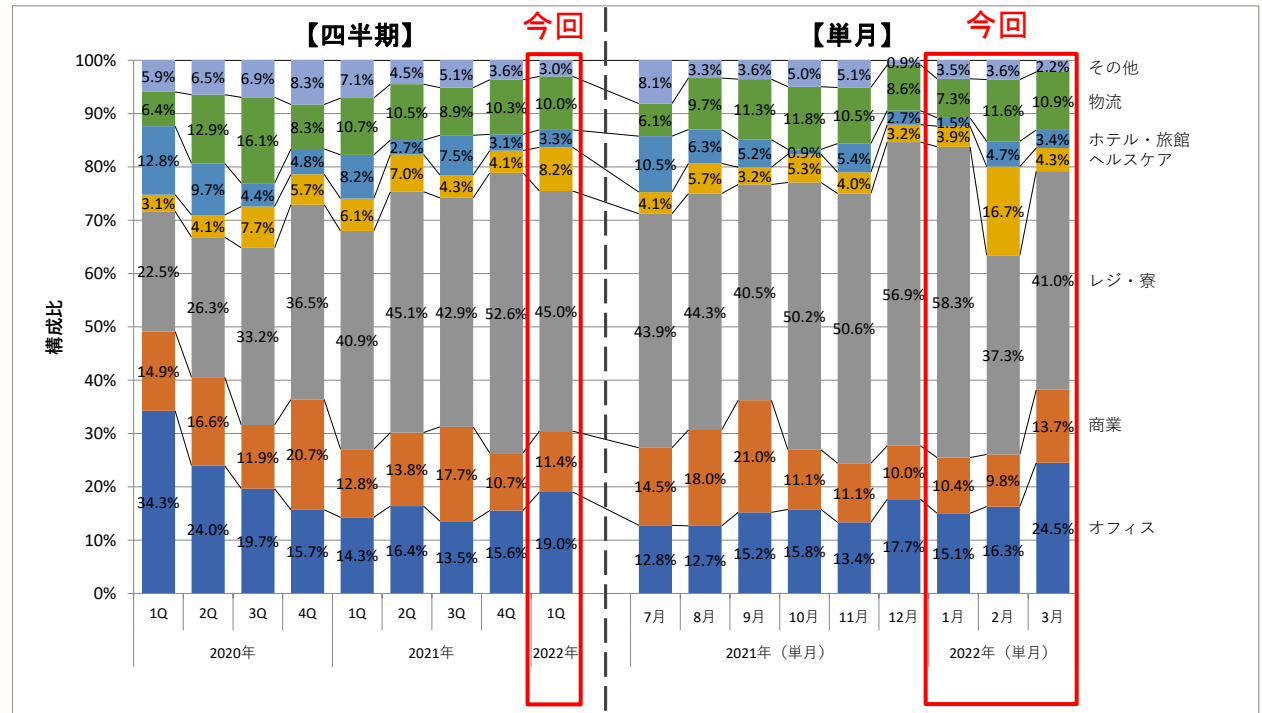
※今回から3か月ごとの発表になります

(出所)大和不動産鑑定株式会社作成

アセットタイプ別比率の推移

2021年4Qとの
比較では

- レジがやや減少するも半数弱
- ヘルスケアが上昇
- オフィスが上昇し回復傾向
- 物流は横ばい
- ホテルは横ばい
- 商業はやや上昇



※今回から3か月ごとの発表になります

(出所)大和不動産鑑定株式会社作成