

※此次发布的信息国土交通省的记者招待会上发表公开。



Press Release

〒100-0003 東京都千代田区一桥 1-1-1

Palaceside Building

<http://daiwakantei.co.jp/>

报道行界的诸位 — 2021年3月5日

大和不动产评估——《亚洲写字楼价格指数》

大和房地产评估股份有限公司（总公司：大阪西区、董事长：波多江裕之）公开发表2020年第四季度的《亚洲写字楼价格指数》。

＜亚洲写字楼价格指数 2020年第4季度概要＞

- 2020年第4季度甲级写字楼建筑面积的单价分别为：东京 16,007USD/m²、北京 14,510USD/m²、上海 12,337USD/m²、香港 27,743USD/m²、新加坡 16,615USD/m²、首尔 8,810 USD/m²、胡志明 6,600USD/m²、马尼拉 7,099USD/m²、台北 17,277USD/m²、曼谷 6,488USD/m²

＜报道相关咨询联系方式＞

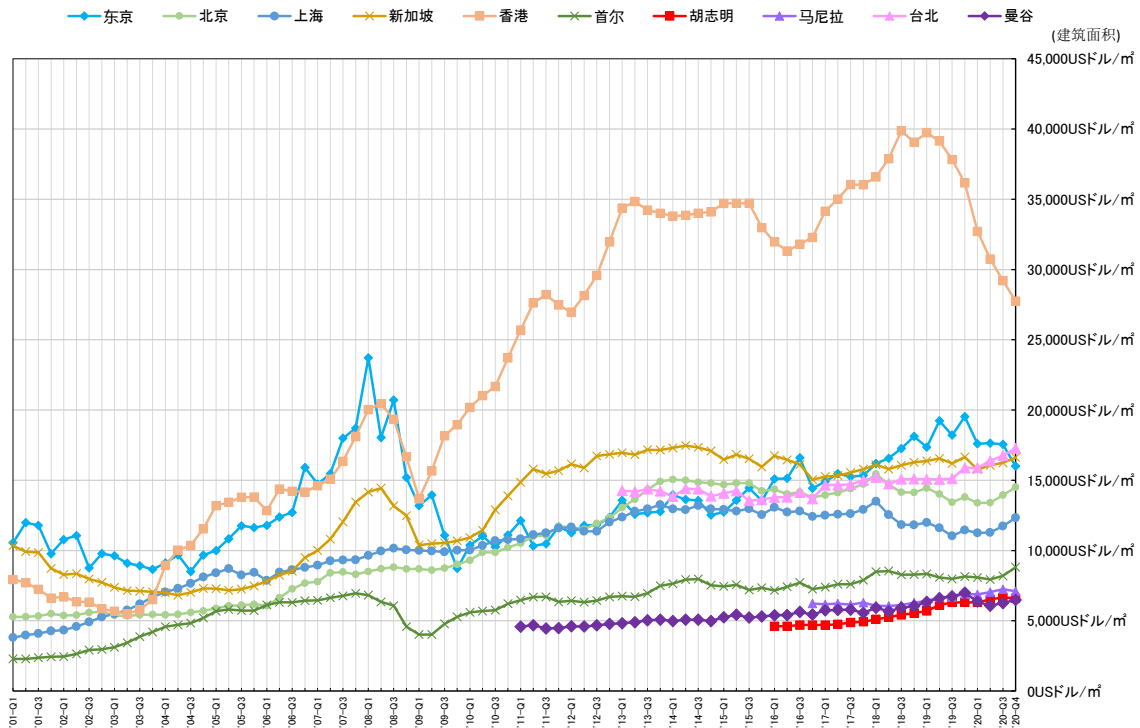
大和房地产评估股份有限公司 业务推进部：室津、長浜、佐藤

TEL : 03-5219-3217 FAX : 03-5219-3221

daiwa-opi@daiwakantei.co.jp

《亚洲写字楼价格指数》

从 2001 年第 1 季度至 2020 年第 4 季度间各个城市甲级写字楼的建筑面积单价推移图)

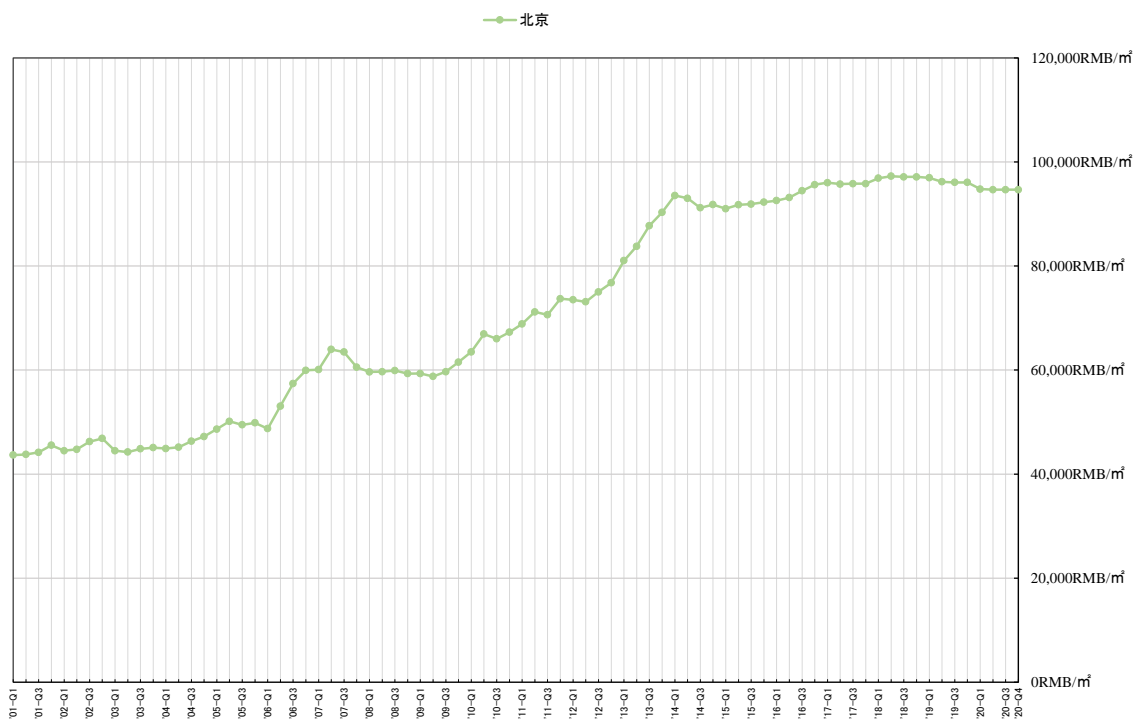
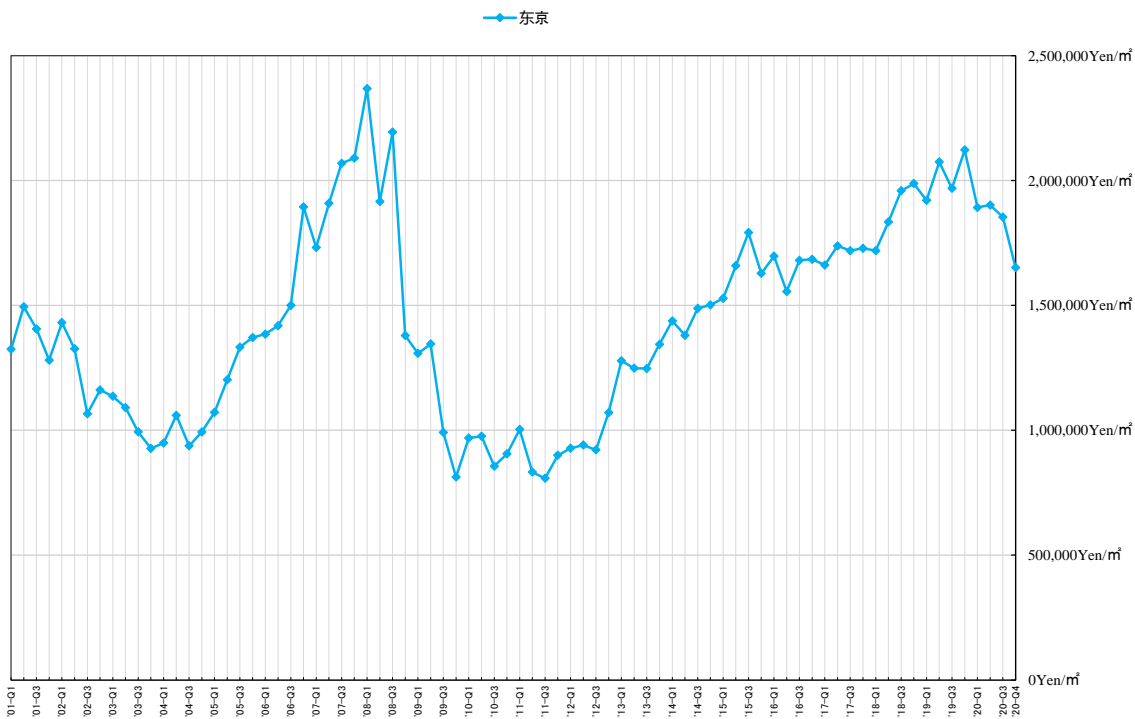


AOPI	'18Q1	'18Q2	'18Q3	'18Q4	'19Q1	'19Q2	'19Q3	'19Q4	'20Q1	'20Q2	'20Q3	'20Q4
东京	16,186	16,568	17,264	18,121	17,353	19,235	18,210	19,530	17,594	17,644	17,555	16,007
北京	15,444	14,700	14,144	14,128	14,448	14,012	13,442	13,801	13,386	13,400	13,944	14,510
上海	13,503	12,543	11,838	11,825	11,995	11,610	11,039	11,448	11,256	11,281	11,739	12,337
香港	36,591	37,888	39,880	39,059	39,743	39,145	37,826	36,169	32,712	30,754	29,216	27,743
新加坡	16,106	15,800	16,068	16,281	16,376	16,553	16,198	16,660	15,759	16,067	16,242	16,615
首尔	8,494	8,543	8,278	8,289	8,337	8,085	7,982	8,152	8,080	7,937	8,197	8,810
胡志明	5,100	5,260	5,420	5,540	5,700	6,120	6,310	6,310	6,310	6,520	6,660	6,600
马尼拉	6,072	6,053	6,118	6,298	6,404	6,679	6,687	6,917	6,876	7,041	7,242	7,099
台北	15,215	14,739	15,078	15,094	15,077	15,064	15,120	15,884	15,894	16,381	16,758	17,277
曼谷	5,925	5,677	5,924	6,040	6,341	6,617	6,736	6,996	6,365	6,066	6,263	6,488

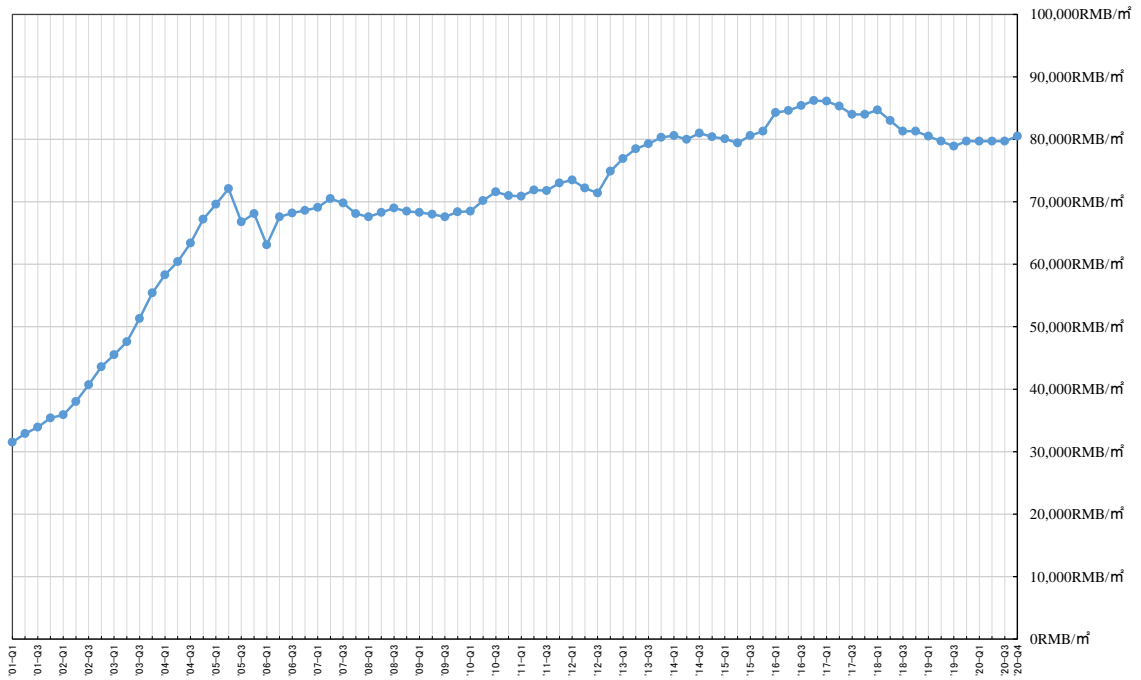
● 《亚洲写字楼价格指数》的制作方法

与大和发表的《写字楼价格指数》设定标准相同，选定与东京都市中心地区相同水平的甲级写字楼，由提携合作的各个城市的专业评估机构协作整合而成的建筑面积单价（包含共用部分的建筑面积的单价），所表示的数字是以各个基准时点的汇率换算成美元的

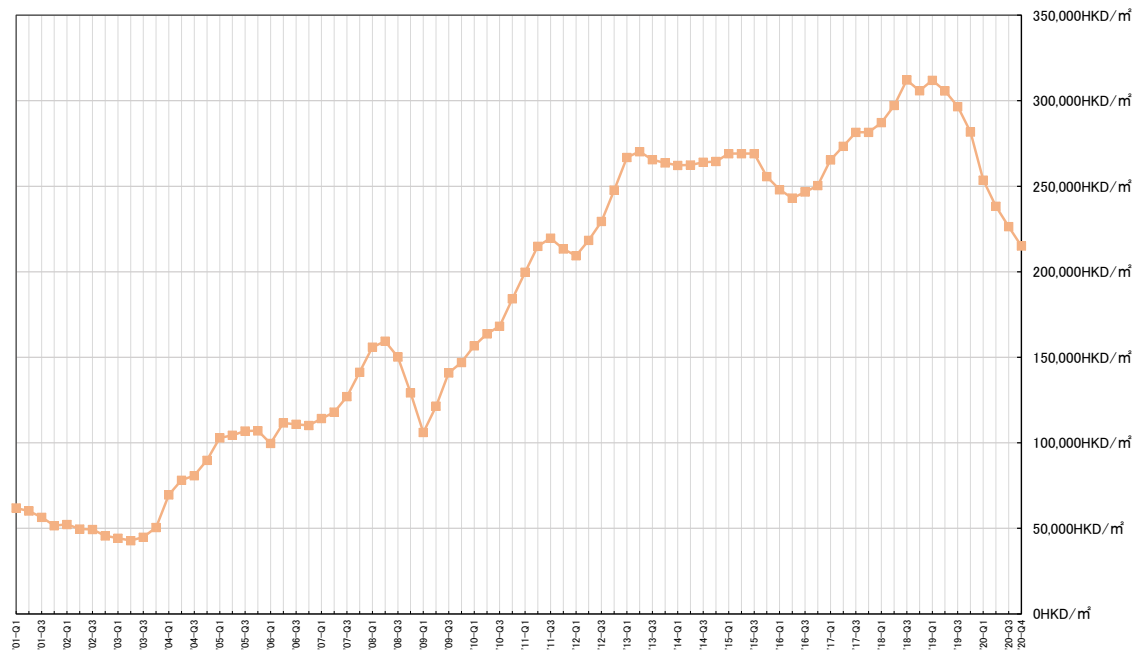
●以各国本国货币所表示的写字楼价格指数的推移图



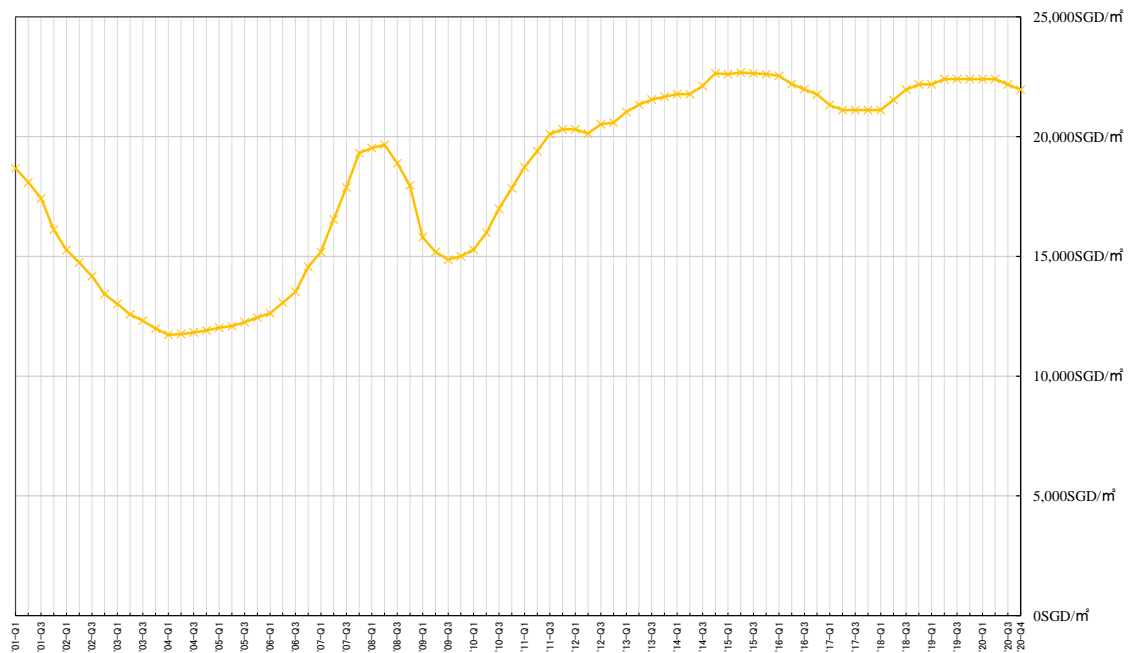
—●— 上海



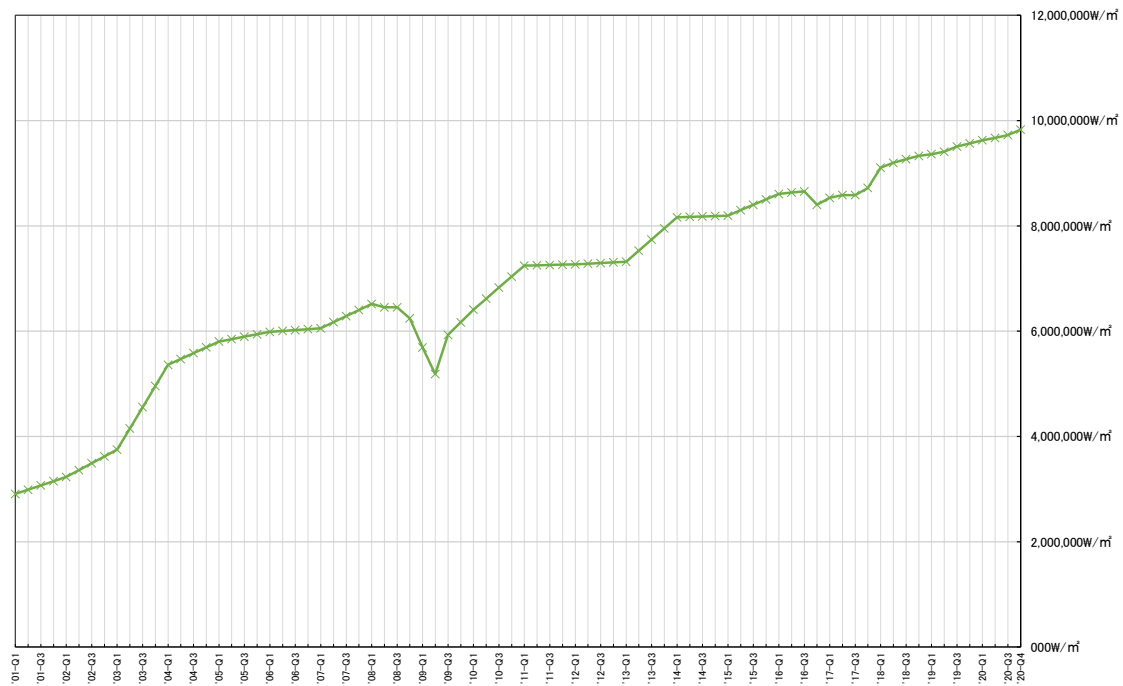
—■— 香港



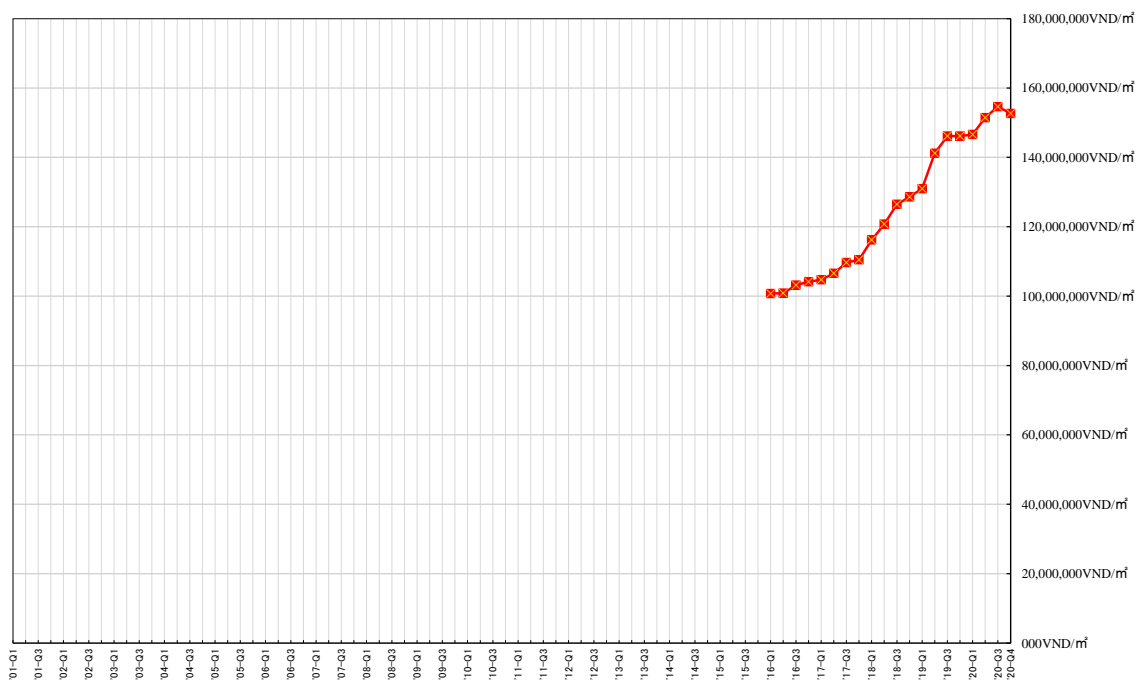
—x— 新加坡



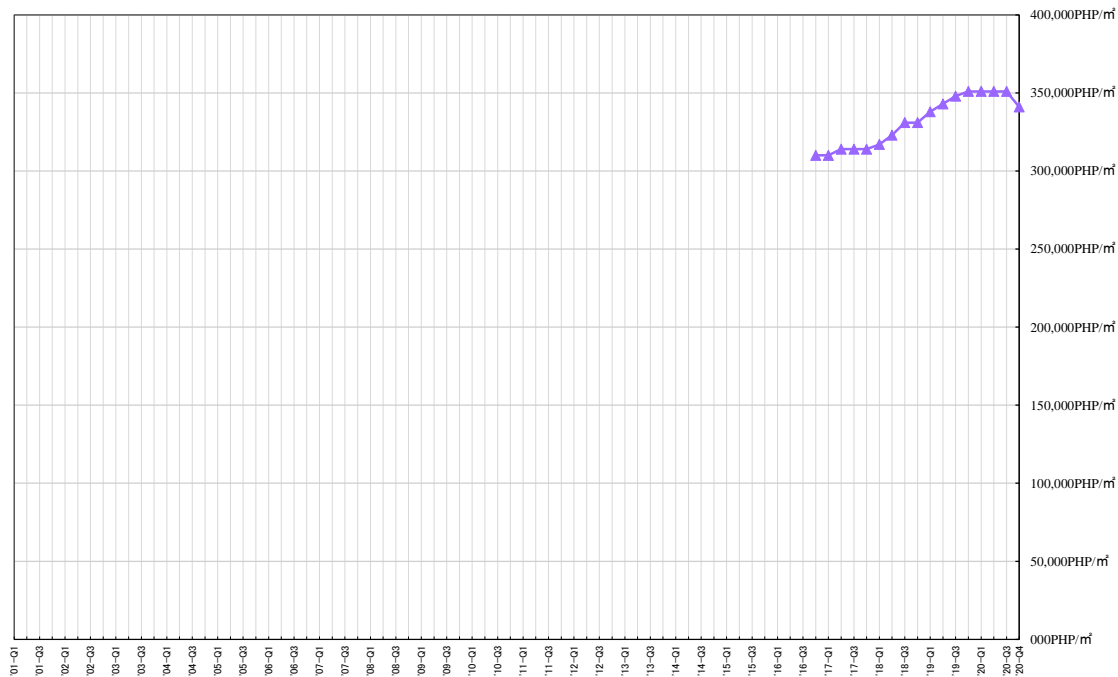
—x— 首尔

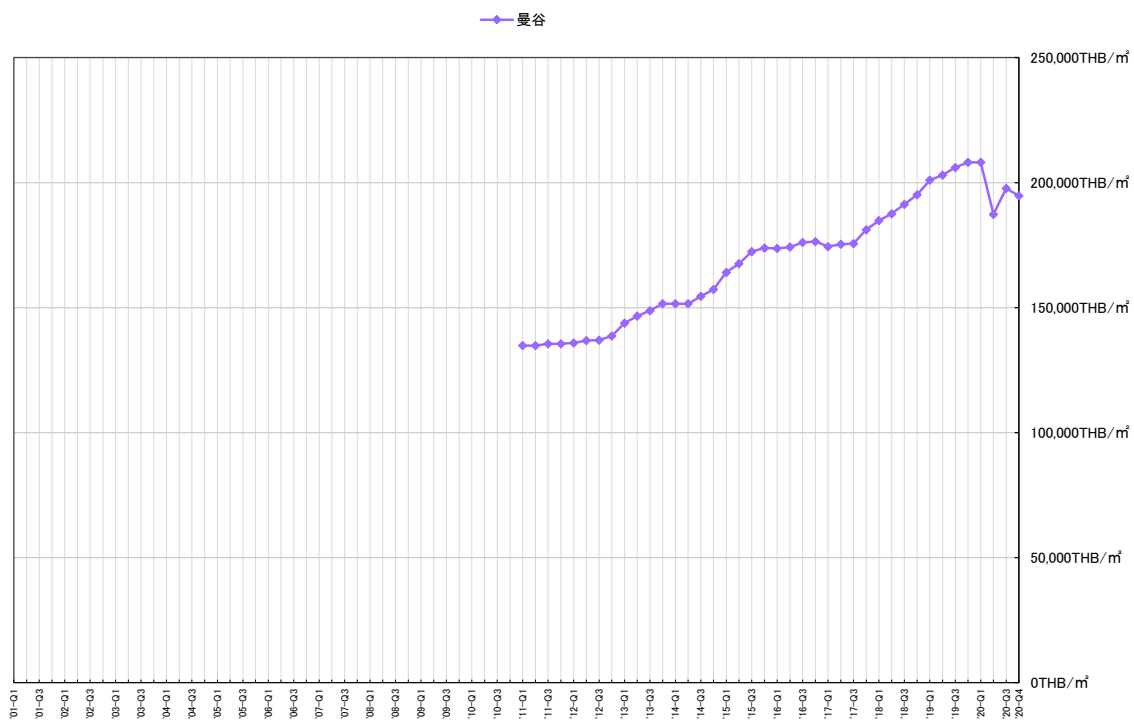
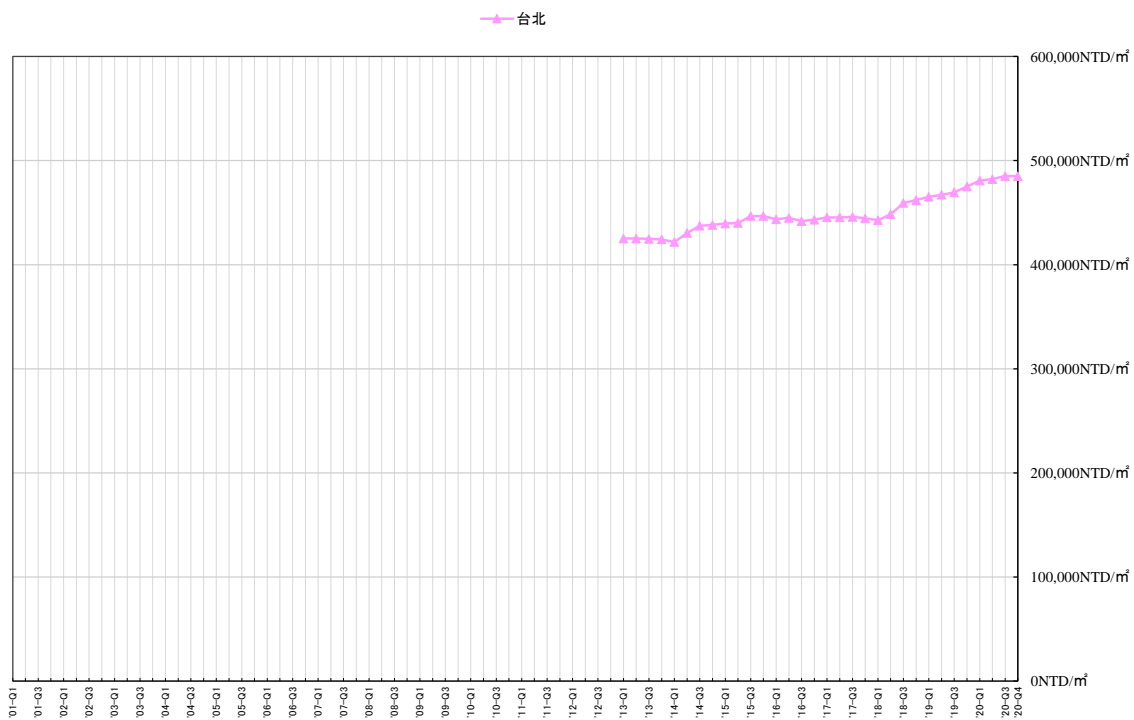


胡志明



马尼拉





大和房地产评估股份有限公司简介

大和房地产评估股份有限公司(1966年3月23日成立)是房地产相关的综合性咨询机构。

上百位不动产鉴定士、一级建筑师注册在编；精通于房地产评估、固定资产税评估、房地产咨询、补偿咨询、建筑工程（包括制作工程报告、进行土壤调查）等相关咨询领域，为广大客户缔造崭新商机。

<报道相关咨询联系方式>

大和房地产评估股份有限公司 业务推进部：室津、長浜、佐藤

TEL: 03-5219-3217 FAX: 03-5219-3221

daiwa-opi@daiwakantei.co.jp