

当社は、民間最大手の不動産鑑定会社です。固定資産評価に特化した専門部門を有し、多数の不動産鑑定士や経験豊富な固定資産評価スタッフを擁する全国でも数少ない「専門家集団」です。

【お問合せメールアドレス】 kotei@daiwakantei.co.jp

DACSUS 路線価計算システム

大和不動産鑑定がご提案する路線価計算システムDACSUS(ダクサス)

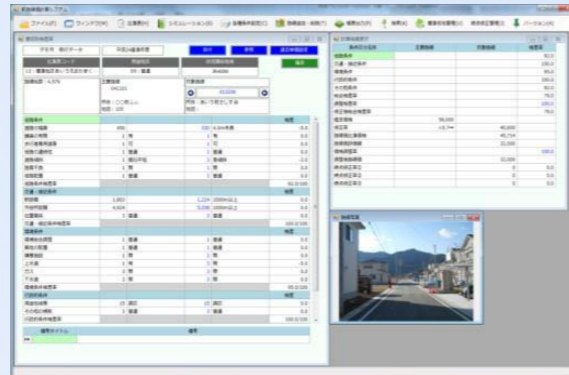
数多くの自治体の固定資産評価業務に関わってきた当社技術者の声を集約し、使いやすさと作業効率を追求して生まれたシステムです。

据置年度における路線の追加処理や下落修正作業、評価替えのための各種シミュレーション機能、過年度の単価管理等、それぞれのシーンに応じて

必要となる機能のひとつひとつに、評価理論や当社のノウハウを詰め込みました。

不動産鑑定会社だからこそ実現できた当システムが貴自治体の業務を成功へと導きます。

当システム単体でも路線価計算には十分な機能を有しますが、DACSUS-GISや現地調査タブレットシステムとの連携により、一層の効果を発揮します。



DACSUS-GIS 土地評価支援GIS

路線価計算システムDACSUSと連携するGISソリューション

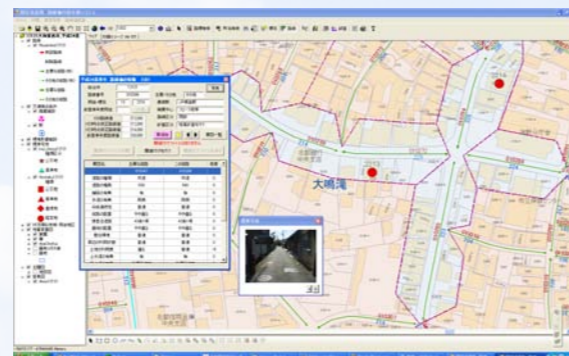
DACSUSとデータベースを共有し、相互に情報の受け渡し可能なGISです。

DACSUSの計算・分析機能に、GISの有する地理情報の処理機能を付加することにより、

入力支援機能、検索機能、結果表示機能を強化することができます。

当社の技術者の経験とユーザー様の声を融合し改良を重ねて参りましたので、現場のニーズをとことん反映したシステムとなっております。

路線価算定の際に着眼すべき事項を効率よく抽出し、的確な判断を行うための手掛かりを提示します。



◆ DACSUSとDACSUS-GISは単体でも動作可能です。

必要な機能に限定してお求めいただくことで、既存システムとの機能重複や、不要なライセンス料の支払いといった無駄が生じません。貴自治体の環境に応じて、最適な構成をご提案いたします。

◆ システムの運用方法やご予算に応じて、様々な形態でのご提供が可能です。

・スタンドアローン型 ・クライアント/サーバ型 ・シンククライアント方式 ・LGWAN対応可

◆ 上記以外にも様々なシステムをご用意しております。まずはお気軽にお問い合わせ下さい。

フィールドマップ 現地調査タブレットシステム

標準宅地、路線、地目認定、画地認定など固定資産評価のために行う現地調査で活用できるタブレット用システム。当システムを活用することにより、大量の現地調査を効率よく行うことが可能です。また、現地調査の結果をDACSUSに反映することで、路線価算定の際に活用でき、説得力の高い評価を実現することができます。

蔭武者 蔭地割合計測ソフト

シンプルかつライトな蔭地割合計測ソフト。

紙の地番図や地籍図、または、地積測量図で蔭地割合を計測するには、時間と労力を要します。蔭武者を用いると、地番図や地積測量図をスキャナーで読み込んで、画地形状をなぞり、間口を指定することで、想定整形地を描画し、間口・奥行等の計測、蔭地割合の算定が瞬時に行えます。蔭武者により日々の異動処理をスピーディに行っていただけます。

様々なシステムの提案・開発・導入

商品化されたシステムだけでなく、各自治体様のご要望にお応えして、農地山林の評価システム、土地台帳や家屋台帳・家屋調査図面などの紙資料を管理するシステム、各筆評価額・税額計算、標準宅地鑑定評価書作成システム、課税システムと連携したGISなど、様々なシステムやツールの開発・導入を手掛けてまいりました。

的確な現状分析を行い、精度の向上と省力化に向けた提案が可能です。

ヒューマンパワー

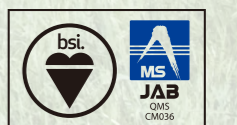
優れたシステムはもちろん重要ですが、当社は人と人との信頼関係を最も重視します。

大和不動産鑑定は、不動産鑑定評価や固定資産評価に習熟した専門家集団です。豊富な経験と知識・技術を活かした迅速かつ丁寧なアドバイスの提供を通じて、課税事務全般にわたる「信頼できる相談相手」としてお付き合いをさせていただくことをお約束いたします。

不動産鑑定士(95名)をはじめ、技術士(建設部門)、測量士、一級建築士、建物積算士、土壤環境監理士、補償業務管理士、再開発コーディネーター、土地区画整理士、不動産証券化マスター、情報処理関連スペシャリストなど、多数の資格者を有する「不動産総合コンサルタント」として、様々な不動産の疑問にお答えできる体制を整えております。



IS 98274 / ISO 27001:2005
ISO 27001:2005認証登録



FS 85914 / ISO 9001:2008
ISO 9001:2008認証登録
不動産の鑑定評価等業務及び
固定資産税路線価評価業務

東京本社
東京都千代田区一ツ橋1丁目1番1号(パレスサイドビル3F)
TEL: 03-5219-3213(システム評価部直通)
大阪本社
大阪市西区西本町1丁目4番1号(オリックス本町ビル11F)
TEL: 06-6536-0605(システム評価部直通)

全国ネットワーク
東北支社 TEL:022-713-7071
名古屋支社 TEL:052-561-1030
京都支社 TEL:075-256-8907
奈良支社 TEL:0742-36-2170
九州支社 TEL:092-732-6388
北九州支社 TEL:093-511-6931